

# Karriere mit Lehre

Ihre fachliche Weiterbildung am WIFI Wien



# Karriere mit Lehre

**Lehre**

Seite 4

**Personal-  
entwicklung/  
Mitarbeiterführung**

Seite 22



## Starten Sie jetzt Ihre Karriere mit Lehre und mehr!

Mit einem Lehrabschluss in der Tasche stehen Ihnen viele Türen offen. Fakt ist: 50 % aller Jobausschreibungen richten sich an LehrabsolventInnen, 39 % aller Führungspositionen sind mit LehrabsolventInnen besetzt (Quelle: Kurier, 31.1.2013).

Die Zahlen sprechen für sich – wer sich für eine Lehre entscheidet, kann beruhigt in die Zukunft blicken. Die Kombination aus Wissen und Praxis macht Sie zur gefragten Fachkraft. Nach einer erfolgreich abgeschlossenen Lehrlingsausbildung wissen Sie über Ihren Arbeitsbereich bestens Bescheid und können vom ersten Tag an selbstständig eigene Aufgaben und Projekte übernehmen. Eine Arbeitswelt mit vielen unterschiedlichen Entwicklungsmöglichkeiten steht Ihnen offen. Das WIFI Wien, kompetenter Partner in puncto Aus- und Weiterbildung, begleitet Sie gerne auf Ihrem Karriereweg – ganz nach Ihren Anforderungen.

Erweitern Sie Ihre Perspektiven mit Zusatz- und Höherqualifizierungen und schaffen Sie es bis in Führungspositionen!

### Das WIFI Wien begleitet Sie auf dem Weg zur Fachkarriere u.a. mit:

- **Orientierungsunterstützung:** In Österreich gibt es rund 20.000 Berufe! Unsere Bildungsberatung unterstützt Sie durch Potenzialanalyse der Bildungs- und Karriereberatung bei Ihrer Berufsentscheidung oder beruflichen Neuorientierung: [wifwien.at/bildungsberatung](http://wifwien.at/bildungsberatung)
- **Vorbereitung auf Ihre Lehrabschlussprüfung:** Unsere erfahrenen TrainerInnen kommen selbst aus den jeweiligen Wirtschaftszweigen und bereiten Sie neben der Berufsschule optimal auf Ihre bevorstehende Prüfung vor!
- **Außerordentlicher Lehrabschluss:** Für alle, die ihre Lehre abgebrochen oder voll absolviert, jedoch die Prüfung nicht gemacht haben, besteht die Möglichkeit, jetzt die Prüfung im zweiten Bildungsweg am WIFI Wien nachzuholen.

[wifwien.at/fachkarriere](http://wifwien.at/fachkarriere)

## Küche und Service



### Koch/Köchin

#### Vorbereitung auf die Lehrabschlussprüfung



#### Lehrgangsführer Sascha Lehner

*Sascha Lehner ist diplomierter Küchenmeister und Hygienemanager, Lehrgangsführer und Trainer am WIFI Wien sowie Dozent an der Pädagogischen Hochschule Wien. Er leitet die Abteilung Qualitäts- und Umweltmanagement eines großen österreichischen Unternehmens. Sascha Lehner ist Gastronom mit Herz und Seele und kann auf eine langjährige Karriere in der Gastronomie zurückblicken.*

**Sie bereiten sich optimal auf Ihren Beruf und die Lehrabschlussprüfung vor und perfektionieren Ihre Kenntnisse durch das zielgerichtete Intensivtraining in diesem Kurs.**

**Ideal für** Lehrlinge, die ihre ordentliche Lehrzeit absolviert haben und zur Lehrabschlussprüfung Koch/Köchin antreten.

**Inhalt:** Besprechung prüfungsrelevanter Themen – Ernährungslehre – Waren- und Lebensmittelkunde – Arbeitsgeräte und Maschinen – Menükunde – Hygiene – GHP und HACCP – Küchenorganisation – Grundzubereitungsarten – praktische Vorbereitung auf die Prüfarbeit (Kochen eines Prüfungsmenüs) – Prüfungssimulation.

**Hinweis:** Förderung: Vorbereitungskurse auf die ordentliche Lehrabschlussprüfung können bis zu 100% gefördert werden! Informationen zu den Kriterien finden Sie auf der Website der Wirtschaftskammer Wien unter [wko.at/service/bildung-lehre/foerderungen-lehre.html](http://wko.at/service/bildung-lehre/foerderungen-lehre.html). Für Lehrlinge mit Hauptwohnsitz in Wien besteht die Möglichkeit, dass dieser Vorbereitungskurs vom WAFF vorfinanziert wird. Nähere Informationen finden Sie auf der Website [www.waff.at](http://www.waff.at). Beim Teilnehmerbeitrag handelt es sich bereits um einen ermäßigten Lehrlingspreis.

**€ 350 16 Lehreinheiten**

**Termine und Details unter [wifwien.at/96278x](http://wifwien.at/96278x)**

#### Vorbereitung auf die außerordentliche Lehrabschlussprüfung

**Sie bereiten sich optimal sowohl theoretisch als auch praktisch auf den außerordentlichen Lehrabschluss Koch/Köchin – und so auf Ihre Zukunft in der Gastronomie – vor.**

**Ideal für** Küchenhilfen, Lehrlinge der Gastronomie, Personen, die ihr Grundwissen und ihre praktischen Fähigkeiten festigen und die außerordentliche Lehrabschlussprüfung (ao. LAP) Koch/Köchin absolvieren möchten.

**Inhalt:** Ernährungslehre – Waren- und Lebensmittelkunde – Arbeitsgeräte und Maschinen – Menükunde – Sicherheit und Umweltschutz – Hygiene (HACCP) – Küchenorganisation – Grundzubereitungsarten – Grundlagen Fachrechnen, Fachkalkulation und Buchführung – praktische Vorbereitung auf das Prüfungsmenü.

**Abschluss:** Die kommissionelle Lehrabschlussprüfung besteht aus einem theoretischen, praktischen und mündlichen Teil und wird nach dem LAP-Berufsbild des jeweiligen Berufs von der Lehrlingsstelle der Wirtschaftskammer Wien abgehalten. Das Lehrabschlusszeugnis erbringt den Nachweis über das angeeignete Wissen und die beruflichen Fertigkeiten und ist ein offiziell anerkanntes Prüfungszeugnis. Voraussetzungen für die außerordentliche Zulassung zur Lehrabschlussprüfung sind das vollendete 18. Lebensjahr und der Nachweis über 1,5 Jahre einschlägige Berufspraxis. Bitte klären Sie Ihre Zulassung zur außerordentlichen Lehrabschlussprüfung mit der Lehrlingsstelle der Wirtschaftskammer Wien, Währinger Gürtel 97, 1180 Wien, Tel. 01 514 50-2011.

**Hinweis:** In den Kurskosten sind alle Materialien für den praktischen Unterricht bereits inkludiert. Veranstaltungsorte: Praxisteil in einer Lehrküche in Wien, Theorie am WIFI Wien.

**€ 3.150 202 Lehreinheiten**

**Termine und Details unter [wifwien.at/96347x](http://wifwien.at/96347x)**

### Vorbereitungskurs auf die Lehrabschlussprüfung in den Bereichen Gastronomie und Lebensmittel Spezialmodul GHP und HACCP Hygiene

Hygiene bedeutet „der Gesundheit zuträglich“. Maßnahmen zur Erreichung und zum Erhalt der Lebensmittelhygiene zielen demnach darauf ab, Lebensmittelverderb und Lebensmittelvergiftung zu vermeiden, um die Gesundheit der Menschen durch den Verzehr unhygienischer Lebensmittel nicht zu gefährden. Beim innovativen Hygieneworkshop zur Vorbereitung auf die Lehrabschlussprüfung erwerben Sie die notwendigen Kenntnisse auf spielerische Art und Weise.

**Ideal für** Lehrlinge der Berufe Koch/Köchin, KonditorIn, Service, JungköchInnen und MitarbeiterInnen, die mit Lebensmitteln arbeiten.

**Inhalt:** Grundlagen der Hygiene – Mikrobiologie – Hygienepraxis – Produkt- und Betriebshygiene – Schädlingsprophylaxe – Personalhygiene – Unterschied zwischen GHP und HACCP – gesetzliche Grundlagen und Hygieneleitlinien – Dokumentation.

**Hinweis:** Beim Teilnehmerbeitrag handelt es sich bereits um einen ermäßigten Lehrlingspreis.

**Trainer:** Sascha Lehner

€ 200 6 Lehreinheiten

Termine und Details unter [wifwien.at/96328x](http://wifwien.at/96328x)

### Restaurantfachmann/-frau Vorbereitung auf die außerordentliche Lehrabschlussprüfung

Gemeinsam mit ExpertInnen bereiten Sie sich auf die außerordentliche Lehrabschlussprüfung Restaurantfachmann/-frau vor.

**Ideal für** MitarbeiterInnen im Service, die keine reguläre Lehrzeit absolviert haben und ihren formalen Lehrabschluss nachholen möchten.

**Inhalt:** Getränke- und Warenkunde – Servierübungen – Gläserkunde – Inventarkunde – Mise en place – Tisch decken – Filetieren – Tranchieren – Flambieren – Marinieren – Kommunikation – HACCP – Grundlagen der Betriebswirtschaft.

**Hinweis:** Voraussetzung für die außerordentliche Zulassung ist grundsätzlich das vollendete 18. Lebensjahr und Berufspraxis bzw. Ausbildungen im Ausmaß der halben Lehrzeit des Lehrberufs. Für die Zulassung zur Lehrabschlussprüfung wenden Sie sich an die Lehrlingsstelle Wien. Informationen dazu erhalten Sie unter [wko.at/wien/lap](http://wko.at/wien/lap) bzw. Lehrlingsstelle Wien, wko campus wien, 1180 Wien, Währinger Gürtel 97, Tel. 01 514 50-2011.

€ 2.250 160 Lehreinheiten

Termine und Details unter [wifwien.at/96279x](http://wifwien.at/96279x)

## KonditorInnen

### KonditorIn Vorbereitung auf die außerordentliche Lehrabschlussprüfung

**Ideal für** BerufseinsteigerInnen und Interessierte, die eine Grundausbildung im Beruf KonditorIn anstreben bzw. sich auf die außerordentliche Lehrabschlussprüfung vorbereiten wollen.

**Teilnahmevoraussetzungen:** Voraussetzungen für die außerordentliche Zulassung zur Lehrabschlussprüfung sind grundsätzlich das vollendete 18. Lebensjahr und Berufspraxis bzw. Ausbildungen im Ausmaß der halben Lehrzeit des Lehrberufs.

**Inhalt:** Fachkunde – Nahrungsmittelkunde – Geräte- und Maschinenkunde – Fachzeichnen – Fachrechnen – Kaffeeanrichtung. Verarbeiten von Zucker – Verarbeiten von Teigen, Massen und Cremen. Speiseeis und Bonbons – Patisserie – kalte Küche.

**Hinweis:** Kursort Praxis: Landesinnung Wien der Konditoren, 1080 Wien, Florianigasse 13.

€ 2.260 244 Lehreinheiten

Termine und Details unter [wifwien.at/75271x](http://wifwien.at/75271x)



## Handel



### Einzelhandelskaufmann/-frau Vorbereitung auf die ao. Lehrabschlussprüfung (theoretischer Teil)

Bereiten Sie sich gemeinsam mit anderen zielgerichtet auf die theoretische Prüfung (Geschäftsfall) der außerordentlichen Lehrabschlussprüfung Einzelhandelskaufmann/-frau vor. Den Prüfungsteil „Fachwarenkunde“ erarbeiten Sie sich im Selbststudium, unsere TrainerInnen unterstützen Sie dabei in Ihrer Vorbereitung.

**Ideal für** alle, die keine reguläre Lehrzeit absolviert haben und ihren formalen Lehrabschluss nachholen möchten. Voraussetzungen für die Anmeldung zur Lehrabschlussprüfung: Vollendetes 18. Lebensjahr und Nachweis über 1,5 Jahre einschlägige Berufspraxis. Bei Nichterfüllung dieser Voraussetzungen ist ein Abklären mit der Lehrlingsstelle der Wirtschaftskammer Wien erforderlich.



**Inhalt:** Sie erarbeiten sich sämtliche Grundlagen zur positiven Absolvierung der theoretischen Lehrabschlussprüfung und kombinieren Ihre bisherigen beruflichen Erfahrungen im Einzelhandel mit den neuen Lehrinhalten. Gemeinsam mit unseren erfahrenen TrainerInnen und den anderen TeilnehmerInnen simulieren Sie die Prüfung. Inhalte: kaufmännisches Rechnen (Schlussrechnung, Prozentrechnung, Bezugs- und Absatzkalkulation) – Wirtschaftskunde (Kaufvertrag, Vertretung des Unternehmens, Zahlungsverkehr) – Grundlagen des Rechnungswesens (Beleg, System der Umsatzsteuer, Kassabuch, Kassabericht, Steuern) – Warenwirtschaft (Warenbestellung, Warenannahme und Warenübernahme, Bestandskontrolle und Inventur) – Verkaufsgespräch – Warenpräsentation – Marketinggrundlagen (Werbemaßnahmen und Verkaufsförderung) – Prüfungssimulation.

**Hinweis:** Für die Zulassung zur Lehrabschlussprüfung wenden Sie sich an die Lehrlingsstelle Wien – Prüfungen, wko campus wien, 1180 Wien, Währinger Gürtel 97, Tel. 01 514 50-2011, [wko.at/wien/lap](http://wko.at/wien/lap).

**Trainerin:** Mag. Ruth Kabelka

**€ 990 112 Lehreinheiten**

**Termine und Details unter [wifwien.at/20433x](http://wifwien.at/20433x)**

### Vorbereitung auf die ao. LAP (praktischer Teil)

**Inhalt:** Sie setzen sich intensiv mit Fragen der Verkaufsförderung auseinander – Wie erreiche ich meine Kunden? Warenpräsentation – Wie müssen das Geschäft und die Produkte präsentiert werden? Sie üben Verkaufs- und Beratungsgespräche und besondere Verkaufssituationen. Schließlich erarbeiten Sie sich Ihre persönliche Präsentationstechnik für die Lehrabschlussprüfung.

**€ 450 32 Lehreinheiten**

**Termine und Details unter [wifwien.at/20436x](http://wifwien.at/20436x)**

## Geld-, Kredit- und Versicherungswesen



© thodona88 / Shutterstock.com

### Versicherungskaufmann/-frau Vorbereitung auf die Lehrabschlussprüfung (verwandte Lehrberufe)

#### Zusatzprüfung

Ihr Einstieg in die Versicherungsbranche – wir bereiten Sie optimal auf Ihre Tätigkeit als Versicherungskaufmann/-frau vor. Die von den Unternehmen heute geforderten Fertigkeiten und Wissensinhalte werden gemeinsam mit ExpertInnen aus der Praxis erarbeitet und vermittelt. Sie erlangen Kenntnisse in den fachlichen Bereichen unter besonderer Beachtung der Persönlichkeitsbildung, um die erforderlichen Schlüsselqualifikationen zu erlangen.

**Ideal für** Personen, die die (Zusatz-)Lehrabschlussprüfung „Versicherungskaufmann/-frau“ ablegen möchten, um künftig als Versicherungskaufmann/-frau tätig sein zu können. Voraussetzung: Positive Lehrabschlussprüfung in einem verwandten Lehrberuf. Die Zulassungsvoraussetzungen sind mit der Lehrlingsstelle der Wirtschaftskammer abzuklären.

**Inhalt:** BKO – Sachversicherung – allgemeine Haftpflicht – Rechtsschutz – Kfz-Versicherung – Verkauf und Kommunikation – Sozialversicherung – Lebensversicherung – Unfallversicherung – Krankenversicherung – allgemeine Themenbereiche – unternehmerisches Basiswissen – Prüfungsvorbereitung.

**Hinweis:** Für die Zulassung zur Lehrabschlussprüfung wenden Sie sich an die Lehrlingsstelle Wien. Informationen dazu erhalten Sie im Internet unter [wko.at/wien/lap](http://wko.at/wien/lap) oder bei der Lehrlingsstelle Wien: Lehrlingsstelle Prüfungen, wko campus wien, Währinger Gürtel 97, 1180 Wien, Tel. 01 514 50-2011, [lehrabschluss@wkw.at](mailto:lehrabschluss@wkw.at). Voraussetzungen für die außerordentliche Zulassung sind grundsätzlich das vollendete 18. Lebensjahr und Berufs-

praxis bzw. Ausbildungen im Ausmaß der halben Lehrzeit des Lehrberufs.

€ 850 87 Lehreinheiten

Termine und Details unter [wifwien.at/78101x](http://wifwien.at/78101x)

#### @ Online + Präsenz

**Inhalt:** Mittels eLearning im Selbststudium: Allgemeine Themenbereiche – Kfz-Versicherung – Sozialversicherung – Sachversicherung – Unfallversicherung – Lebensversicherung – Krankenversicherung – unternehmerisches Basiswissen. Mittels Präsenzterminen im WIFI Wien: BKO – Verkauf und Kommunikation – allgemeine Haftpflicht – Rechtsschutz – Prüfungsvorbereitung. **Ablauf:** eLearning-Durcharbeitungszeit: ca. 61 Lehreinheiten. Präsenz im WIFI Wien: 26 Lehreinheiten. In der Online-Lernphase arbeiten Sie mit den eLearning-Inhalten und bereiten sich somit auch auf die Präsenztermine vor. Die eLearning-Inhalte können Sie während der Kurslaufzeit so oft wiederholen, wie Sie möchten. In den Präsenzterminen werden ebenfalls weitere Inhalte erarbeitet bzw. vertieft, offene Fragen geklärt, Diskussionen geführt und Erfahrungen ausgetauscht. Ihre Zugangsdaten erhalten Sie per E-Mail.

**Abschluss:** Sie erhalten nach Kursende eine WIFI-Teilnahmebestätigung, wenn Sie mindestens 75 % Teilnahmefrequenz (Anwesenheit) erreicht und 75 % der eLearning-Inhalte während der Kurslaufzeit erarbeitet haben.

**Hinweis:** Technische Voraussetzung: Computer mit Internet-Anschluss, aktueller Flash Player und Browser, Headset oder Lautsprecher.

€ 850 87 Lehreinheiten inkl. online

Termine und Details unter [wifwien.at/22271x](http://wifwien.at/22271x)

## Versicherungskaufmann/-frau Vorbereitung auf die Lehrabschlussprüfung (Erwachsenenbildung)

### Zusatzprüfung

Ihr Einstieg in die Versicherungsbranche – wir bereiten Sie optimal auf Ihre Tätigkeit als Versicherungskaufmann/-frau vor. Die von den Unternehmen heute geforderten Fertigkeiten und Wissensinhalte werden gemeinsam mit ExpertInnen aus der Praxis erarbeitet und vermittelt. Sie erlangen Kenntnisse in den fachlichen Bereichen unter besonderer Beachtung der Persönlichkeitsbildung, um die erforderlichen Schlüsselqualifikationen zu erlangen.

**Ideal für** Personen, die die Lehrabschlussprüfung „Versicherungskaufmann/-frau“ ablegen möchten, um künftig als Versicherungskaufmann/-frau tätig sein zu können. Für die Zulassung sind das vollendete 18. Lebensjahr und eine 1,5-jährige (18 Monate) einschlägige Berufspraxis unbedingt erforderlich! Die genauen Zulassungsvoraussetzungen sind mit der Lehrlingsstelle der Wirtschaftskammer abzuklären.

**Inhalt:** BKO – Sachversicherung – allgemeine Haftpflicht – Rechtsschutz – Kfz-Versicherung – Verkauf und Kommunikation – Sozialversicherung – Lebensversicherung – Unfallversicherung – Krankenversicherung – kaufmännisches Rechnen – Wirtschaftskunde – allgemeine Themenbereiche – unternehmerisches Basiswissen – Prüfungsvorbereitung.

**Hinweis:** Für die Zulassung zur Lehrabschlussprüfung wenden Sie sich an die Lehrlingsstelle Wien. Informationen dazu erhalten Sie im Internet unter [wko.at/wien/lap](http://wko.at/wien/lap) oder bei der Lehrlingsstelle Wien: Lehrlingsstelle Prüfungen, wko campus wien, Währinger Gürtel 97, 1180 Wien, Tel. 01 514 50-2011, [lehrabschluss@wkw.at](mailto:lehrabschluss@wkw.at). Voraussetzungen für die außerordentliche Zulassung sind grundsätzlich das vollendete 18. Lebensjahr und Berufspraxis bzw. Ausbildungen im Ausmaß der halben Lehrzeit des Lehrberufs.

€ 950 102 Lehreinheiten

Termine und Details unter [wifwien.at/78102x](http://wifwien.at/78102x)

### Karriere mit Lehre und mehr

Von der Lehre bis zum/zur MeisterIn! Das WIFI Wien begleitet zielstrebige Menschen auf ihrem Weg der Fachkarriere.

[wifwien.at/fachkarriere](http://wifwien.at/fachkarriere)

### @ Online + Präsenz

**Inhalt:** Mittels eLearning im Selbststudium: Allgemeine Themenbereiche – Kfz-Versicherung – Sozialversicherung – Sachversicherung – Unfallversicherung – Lebensversicherung – Krankenversicherung – unternehmerisches Basiswissen. Mittels Präsenzterminen im WIFI Wien: BKO – Verkauf und Kommunikation – allgemeine Haftpflicht – Rechtsschutz – Wirtschaftskunde – kaufmännisches Rechnen – Prüfungsvorbereitung.

**Ablauf:** eLearning-Durcharbeitungszeit: ca. 42 Lehreinheiten. Präsenz im WIFI Wien: 60 Lehreinheiten. In der Online-Lernphase arbeiten Sie mit den eLearning-Inhalten und bereiten sich somit auch auf die Präsenztermine vor. Die eLearning-Inhalte können Sie während der Kurslaufzeit so oft wiederholen, wie Sie möchten. In den Präsenzterminen werden ebenfalls weitere Inhalte erarbeitet bzw. vertieft, offene Fragen geklärt, Diskussionen geführt und Erfahrungen ausgetauscht. Ihre Zugangsdaten erhalten Sie per E-Mail.

**Abschluss:** Sie erhalten nach Kursende eine WIFI-Teilnahmebestätigung, wenn Sie mindestens 75 % Teilnahmefrequenz (Anwesenheit) erreicht und 75 % der eLearning-Inhalte während der Kurslaufzeit erarbeitet haben.

**Hinweis:** Technische Voraussetzung: Computer mit Internet-Anschluss, aktueller Flash Player und Browser, Headset oder Lautsprecher.

€ 950 102 Lehreinheiten inkl. online

Termine und Details unter [wifwien.at/22272x](http://wifwien.at/22272x)

bildungsberatung@wifwien.at [wifwien.at/bildungsberatung](http://wifwien.at/bildungsberatung)'."/>

**BILDUNGSBERATUNG**  
Ihre Beratung – individuell und zielgerichtet

**Potenzialanalyse für  
SchülerInnen und Studierende**  
Schule, Studium, Berufsausbildung? Eine Potenzialanalyse unterstützt dich, die richtige Entscheidung für deine Zukunft zu treffen. Für Jugendliche ab 13 Jahren.  
Dauer: 3 Termine | Kosten: € 198

Gleich informieren:  
T 01 476 77-5369 | [bildungsberatung@wifwien.at](mailto:bildungsberatung@wifwien.at)  
[wifwien.at/bildungsberatung](http://wifwien.at/bildungsberatung)



## Güter- und Personenbeförderung



### Ausbildung zum/zur Transport- und VerkehrslogistikerIn Vorbereitung auf die ao. LAP Speditionskaufmann/-frau



#### Lehrgangsleiter Karl Johannes Schreiber

Als Trainer im Bereich Transport- und Logistikmanagement verfügt er selbst über eine Ausbildung zum Transportlogistiker (Speditionskaufmann) und über eine jahrelange Berufserfahrung als Logistik-Manager in Wirtschaftsunternehmen und Unternehmen der Transport- und Verkehrswirtschaft. Sein Ziel ist es, durch Weitergabe seines Wissens und eine professionelle und praxisorientierte Ausbildung Motivation und Begeisterung bei den TeilnehmerInnen zu schaffen und so Schlüsselkräfte zu entwickeln, „die TransportlogistikerInnen von morgen“.

**Sie erarbeiten sich einschlägiges Wissen in der Transport- und Verkehrswirtschaft.**

**Ideal für** DisponentInnen, AbteilungsleiterInnen und SachbearbeiterInnen aus Wirtschaftsunternehmen oder Unternehmen der Transport- und Verkehrswirtschaft, die sich einschlägiges Wissen in der Transport- und Verkehrslogistik aneignen wollen. Weiters dient dieser Kurs zur Vorbereitung auf die außerordentliche Lehrabschlussprüfung Speditionskaufmann/-frau.

**Inhalt:** Grundlagen der Transport- und Verkehrswirtschaft – verkehrswirtschaftliche Begriffe – Verkehrssysteme der Transportwirtschaft (Straßengüterverkehr, Schienengüterverkehr, Luftfrachtverkehr, Seefrachtverkehr) – Allgemeine Geschäftsbedingungen der Spediteure (AÖSp) – Rechtsgrundlagen und anzuwendende Frachtrechte der Verkehrsträger – Haftungen,

Haftungshöchstgrenzen, Haftungsausschlüsse der Spediteure und der Verkehrsträger, Sonderziehungsrechte (SZR) – Verkehrswege, Verkehrsmittel und Verkehrsleistung – Verkehrsarten und kombinierter Verkehr – Lademittel und Ladehilfsmittel, Ladungssicherung – Laderaumberechnung, Frachtkalkulation und Frachtberechnung – Speditionstarife und Tarife der Verkehrsträger, Road Pricing – Transportversicherung, SVS-Speditionsversicherung, CMR-Frachtführerversicherung – Dokumenteninkasso, Akkreditiv (L/C) und Incoterms® 2010, FIATA-Dokumente – Gefahrgut – Vorschriften und anzuwendendes Recht – Zoll- und Außenhandel – Verkehrsgeografie – Logistik, Logistik-Controlling, Qualitätsmanagement – Arbeitnehmerschutzgesetz (ASchG) (Arbeitsschutzbestimmungen und Unfallverhütungsvorschriften, Verhalten bei Unfällen).

**Hinweis:** Am Ende dieses Lehrgangs kann eine schriftliche und mündliche Prüfung (Veranstaltungsnummer 94748, € 125) absolviert werden. Davon unabhängig bereitet der Lehrgang auf die außerordentliche Lehrabschlussprüfung Speditionskaufmann/-frau vor. Für die Zulassung zur Lehrabschlussprüfung wenden Sie sich an die Lehrlingsstelle Wien – Prüfungen, wko campus wien, 1180 Wien, Währinger Gürtel 97, Tel. 01 514 50-2011. Informationen dazu erhalten Sie auch im Internet unter [wko.at/wien/lap](http://wko.at/wien/lap). Voraussetzung für die außerordentliche Zulassung zur Lehrabschlussprüfung ist grundsätzlich das vollendete 18. Lebensjahr und Berufspraxis bzw. Ausbildungen im Ausmaß der halben Lehrzeit des Lehrberufs. Ohne kaufmännischen Lehrabschluss muss zur Lehrabschlussprüfung zusätzlich ein BKO-Grundmodul (siehe Veranstaltungsnummer 94250) abgelegt werden.

**€ 1.600 160 Lehreinheiten**

**Termine und Details unter [wifwien.at/94248x](http://wifwien.at/94248x)**

## Kraftfahrzeugtechnik



### Kfz-TechnikerIn Vorbereitung auf die außerordentliche Lehrabschlussprüfung

Nach dem Kurs

- sind Sie mit den theoretischen und praktischen Inhalten der außerordentlichen Lehrabschlussprüfung Kfz-Technik vertraut;
- kennen Sie die Komponenten und Baugruppen eines modernen Kraftfahrzeugs;
- wissen Sie über Verbrennungskraftmaschinen, Kupplung, Getriebe, Gelenkwellen, Achsantrieb und über Alternativantriebe Bescheid;
- können Sie die Bestandteile des Kfz-Fahrwerks (Karosserie, Federung, Dämpfung, Radaufhängung, Achsen, Lenkung, Bremsen, Räder) benennen und erklären;
- Kfz-Elektrik (Grundlagen, Akku, Generator, Regler, Starter, Zündanlage, Beleuchtung) und Kfz-Elektronik (Komfortelektronik, Sicherheitselektronik) sind Ihnen bekannt.



Sehen Sie das Video über die  
Ausbildung zum/zur Kfz-TechnikerIn:  
[www.youtube.com/wifiwien](http://www.youtube.com/wifiwien)

**Ideal für** Personen, die eine fundierte Vorbereitung auf die außerordentliche Lehrabschlussprüfung Kfz-TechnikerIn absolvieren wollen; Personen, die eine umfassende Grundausbildung in der Kraftfahrzeugtechnik anstreben; Personen, die als angelernte Kräfte in Kfz-Betrieben oder Servicestationen arbeiten und sich weiterentwickeln wollen.

**Inhalt:** Das Kraftfahrzeug (Einteilung, Baugruppe, Bauteile) – Motortechnik (Verbrennungskraftmaschinen und Alternativen) – Kupplung, Getriebe, Gelenkwellen, Achsantrieb – Fahrwerk (Karosserie, Federung, Dämpfung, Radaufhängung, Achsen, Lenkung, Bremsen, Räder) – Kfz-Elektrik (Grundlagen, Akku, Generator, Regler, Starter, Zündanlage, Beleuchtung) – Elektrik/Elektronik (Komfortelektronik, Sicherheitselektronik).

**Hinweis:** Für die Zulassung zur Lehrabschlussprüfung wenden Sie sich an die Lehrlingsstelle Wien – Prüfungen, wko campus wien, 1180 Wien, Währinger Gürtel 97, Tel. 01 514 50-2011. Informationen dazu erhalten Sie auch im Internet unter [wko.at/wien/lap](http://wko.at/wien/lap). Voraussetzung für die außerordentliche Zulassung zur Lehrabschlussprüfung ist grundsätzlich das vollendete 18. Lebensjahr und Berufspraxis bzw. Ausbildungen im Ausmaß der halben Lehrzeit des Lehrberufs.

**€ 2.440 300 Lehreinheiten**

**Termine und Details unter [wifiwien.at/70273x](http://wifiwien.at/70273x)**

## Holztechnik – TischlerInnen

### TischlerIn

#### Vorbereitung auf die außerordentliche Lehrabschlussprüfung

Legen Sie den Grundstein für Ihre Zukunft. Gemeinsam mit unseren ExpertInnen bereiten Sie sich auf die Lehrabschlussprüfung für TischlerInnen vor.

**Ideal für** alle interessierten Personen, die das 18. Lebensjahr erreicht haben und die außerordentliche Lehrabschlussprüfung für TischlerInnen ablegen wollen. Voraussetzung: mindestens 1,5 Jahre einschlägige Berufspraxis und Zulassung zur ao. LAP durch die Lehrlingsstelle!

**Teilnahmevoraussetzungen:** Sie besitzen mindestens 1,5 Jahre einschlägige Berufspraxis und haben bereits die Zulassung zur ao. LAP durch die Lehrlingsstelle beantragt!

**Inhalt:** Nach dieser Ausbildung werden Sie befähigt sein, folgende Tätigkeiten fachgerecht, selbstständig und eigenverantwortlich ausführen zu können:

Hölzer, Werkstoffe und Hilfsstoffe beurteilen, auswählen und fachgerecht lagern – Maschinen und Anlagen rüsten, bedienen und warten – Werkstücke entwerfen und planen – Produkte herstellen, insbesondere in den Bereichen Möbelbau und Innenausbau, Türen, Tore, Portale, Fenster, Fensterbalken, Rollläden, Jalousien, Wand- und Deckenverkleidungen, Holzfußböden und Trockenausbau – KundInnen richtig beraten – Holz, Holzwerkstoffe, Kunststoff und Metall bearbeiten sowie deren Oberflächen behandeln – Funktionsprüfung und Qualitätskontrolle durchführen – Arbeiten unter Berücksichtigung der einschlägigen Sicherheits-, Umweltschutz- und Qualitätsstandards ausführen.

**Abschluss:** Nach Abschluss der Ausbildung erhalten Sie eine Teilnahmebestätigung. Die formelle Anmeldung zur Lehrabschlussprüfung (Prüfungsansuchen) ist bei der Lehrlingsstelle der Wirtschaftskammer Wien, 1180 Wien, Währinger Gürtel 97, erforderlich. Die Prüfungskosten sind direkt bei der Lehrlingsstelle zu bezahlen.

**Hinweis:** Kursort – Theorie und Praxis: Berufsschule Hütteldorfer Straße, 1150 Wien, Hütteldorfer Straße 7–17. Voraussetzung, um zur außerordentlichen Lehrabschlussprüfung antreten zu können: Es muss die Hälfte der Lehrzeit (mindestens 1,5 Jahre) in diesem Beruf gearbeitet worden sein. Eine Weiterbildung kann angerechnet werden, die Letztentscheidung über eine Anerkennung liegt allerdings bei der Lehrlingsstelle. TeilnehmerInnen mit nicht-deutscher Muttersprache sollten über Deutschkenntnisse auf dem Niveau von B1 verfügen.

€ 2.800 216 Lehreinheiten

Termine und Details unter [wifiwien.at/80265x](http://wifiwien.at/80265x)



#### **i** Infotermin besuchen

Jetzt anmelden und gratis Einblick gewinnen!  
Termine und Details unter [wifiwien.at/80264x](http://wifiwien.at/80264x)



Sehen Sie das Video über das WIFI-Ausbildungsangebot für die Ausbildung zum/zur TischlerIn: [www.youtube.com/wifiwien](http://www.youtube.com/wifiwien)

## Installations- und Gebäudetechnik



### Gebäude- und Installationstechnik Vorbereitung auf die außerordentliche Lehrabschlussprüfung (vormals Gas-/Sanitärtechnik)



**Lehrgangsführer Dipl.-Päd. Gerhard Zika**

*Lehrabschluss 1983 als Gas-, Wasser- und Heizungsinstallateur, 1990 Meisterprüfung Gas/Wasser, 1992 Meisterprüfung Heizung, 20 Jahre Berufsausübung mit Auslandserfahrung und eigener Firma, 1999 Eintritt in die Berufsschule, 2002 Abschluss Diplompädagoge, 2004 Abschluss Integrationspädagoge. Weitere Ausbildungen: Prüforgan feuerungstechnische Anlagen und Niederdruckgasanlagen (EVN).*

**Legen Sie den Grundstein für Ihre Zukunft. Gemeinsam mit unseren ExpertInnen bereiten Sie sich auf die Lehrabschlussprüfung für Gebäude- und Installationstechnik vor.**

**Ideal für** angehende Gas- und SanitärtechnikerInnen. Der Kurs richtet sich an angehende Fachkräfte aus der Installations- und Gebäudetechnik, interessierte Personen, die das 18. Lebensjahr erreicht haben und die außerordentliche Lehrabschlussprüfung für Gas- und Sanitärtechnik ablegen wollen.

**Teilnahmevoraussetzungen:** Mindestens 1,5 Jahre einschlägige Berufspraxis und Zulassung zur ao. LAP durch die Lehrlingsstelle!

**Inhalt: Theorie und Praxis:** Im Vorbereitungskurs geht es um theoretische und praktische Inhalte. Neben theoretischen Gegenständen: Grundlagen der Installations- und Gebäudetechnik (Gas- und Sanitärtechnik) – angewandte Mathematik – Fachzeichnen – Fachrechnen geht es vor allem um praktische Fertigkeiten:

Sicherheit und Unfallverhütung – Inbetriebnahme der Autogenanlage – Schweiß- und Biegearbeiten von Rohren – Hartlöten von Kupferrohren – Ablauftechnik.

**Abschluss:** Nach Abschluss der Ausbildung und einer Mindestanwesenheit von 75 % erhalten Sie eine Teilnahmebestätigung.

**Hinweis: Kursort:** Berufsschule für Sanitär-, Heizungs- und Klimatechnik, Mollardgasse 87, 1060 Wien. Um eine außerordentliche Lehrabschlussprüfung zu machen, ist Folgendes notwendig: Es muss die Hälfte der Lehrzeit in diesem Beruf gearbeitet worden sein. Eine Weiterbildung kann angerechnet werden, die Letztentscheidung über eine Anerkennung liegt allerdings bei der Lehrlingsstelle.

**€ 2.100 256 Lehreinheiten**

**Termine und Details unter [wifwien.at/62265x](http://wifwien.at/62265x)**

## GärtnerInnen/FloristInnen



## GärtnerIn (LandschaftsgärtnerIn)

### Vorbereitung auf die außerordentliche Lehrabschlussprüfung

#### Der erste Schritt zur Meisterprüfung

Erarbeiten Sie sich das Wissen zur erfolgreichen Lehrabschlussprüfung. Gemeinsam mit ExpertInnen aus der Praxis legen Sie hier bereits Ihren Grundstein zum erfolgreichen Berufseinstieg!

**Ideal für** alle interessierten Personen, die das 18. Lebensjahr erreicht haben und sich auf die außerordentliche Lehrabschlussprüfung für GärtnerInnen (LandschaftsgärtnerInnen) vorbereiten wollen. Aber auch alle Personen mit langjähriger Berufserfahrung, die die außerordentliche Lehrabschlussprüfung für GärtnerInnen (LandschaftsgärtnerInnen) erfolgreich nachholen möchten. Dieser Kurs ist außerdem für alle Personen geeignet, die eine solide Grundausbildung in der Landschaftsgärtnerei anstreben.

**Inhalt:** Pflanzenschutz – Pflanzenkunde – Bodenkunde – Düngerlehre – Zierpflanzenbau – Baumschulwesen – Gartenteich – Fachrechnen – Fachzeichnen – Gemüsebau – Maschinenkunde – Materialkunde.

**Hinweis:** Fallweise Unterricht am Samstag! Kursort: Berufsschule für Gärtner in Wien-Kagran, Donizzetiweg 31, 1220 Wien. Für die Zulassung zur Lehrabschlussprüfung wenden Sie sich an die Lehrlingsstelle Wien – Prüfungen, wko campus wien, 1180 Wien, Währinger Gürtel 97, Tel. 01 514 50-2011. Voraussetzungen für die außerordentliche Prüfungszulassung sind grundsätzlich das vollendete 18. Lebensjahr sowie Berufspraxis bzw. Ausbildungen im Ausmaß der halben Lehrzeit des Lehrberufs.

**Trainer:** Ing. Ludwig Lorbeer

**€ 2.180 200 Lehreinheiten**

**Termine und Details unter [wifwien.at/89222x](http://wifwien.at/89222x)**



Sehen Sie das Video über die  
Ausbildung zum/zur LandschaftsgärtnerIn:  
[www.youtube.com/wifwien](http://www.youtube.com/wifwien)

### **i** Infotermin besuchen

Jetzt anmelden und gratis Einblick gewinnen!  
Termine und Details unter [wifwien.at/89235x](http://wifwien.at/89235x)



### Sag's mit Blumen

*Blumen überzeugen nicht nur mit ihrer Schönheit. Sie haben auch die besondere Gabe, dass sie ein nonverbales Ausdrucksmittel sind. So haben sich vor allem unter Verliebten die Blumen als beliebtes Geschenk mit starker Symbolik entwickelt. Doch die Botschaften, die sich mit Blumen übermitteln lassen, sind weitaus vielfältiger.*

#### **Eine Botschaft für alle Sinne**

*Blumen unterliegen von jeher einer besonderen Faszination. Sie wirken durch ihre Form, ihre große Farbvielfalt, ihren Duft, ihre Haptik und ihre Wandelbarkeit. Je nach dekorativer Anordnung lassen sich unterschiedliche Kunstwerke erschaffen. Und immer wenn mehrere Sinne angesprochen werden, ist die Gefühlswirkung umso intensiver.*

*Daher ist die Wahl, die Sie bei Blumen treffen, doch sehr entscheidend. Denn je nach Farbe, Art oder auch Anzahl der Blüten wird eine andere Botschaft übermittelt.*

#### **Ein lieber Gruß erfreut jeden – mit konkreter Botschaft umso mehr!**

*Nicht nur für Verliebte und PartnerInnen ist die Blume eine Botschafterin, z. B. zum Valentinstag. Wie in anderen Kulturen üblich, wird es auch hierzulande immer mehr Tradition, mit Blumen Danke zu sagen oder Freundschaften zu feiern. Hier kann man ebenfalls die passenden Blüten mit entsprechender Botschaft wählen. Sehr gut eignen sich bunt gemischte Blumensträuße. So kann man auch einmal einer Kollegin, der Nachbarin, der besten Freundin, der Mutter oder Schwester eine geschmackvolle Nachricht überbringen.*

Lesen Sie mehr auf unserem Blog [blog.wifiwien.at](http://blog.wifiwien.at).

## FloristInnen

### Vorbereitung auf die außerordentliche Lehrabschlussprüfung

Gemeinsam mit unseren ExpertInnen entwickeln Sie die theoretischen und praktischen Kenntnisse zur Arbeit mit floralen Werkstoffen. So legen Sie den Grundstein für die erfolgreiche Arbeit im Blumengeschäft und in der floristischen Werkstatt. Weiters bereiten Sie sich auf die außerordentliche Lehrabschlussprüfung in Floristik vor.

Ideal für alle interessierten Personen, die das 18. Lebensjahr erreicht haben und die Lehrabschlussprüfung für Floristik ablegen wollen. Dieser Kurs ist auch für alle Personen geeignet, die eine solide Grundausbildung in der Floristik anstreben.

**Inhalt:** Theoretische und praktische Kenntnisse der Floristik – Fachrechnen – Fachzeichnen – allgemeine und spezielle Gestaltungslehre – Botanik – Pflanzenkenntnisse – praktische Umsetzung beim Binden von Sträußen, Brautsträußen, Kränzen, Gestecken und Gefäßfüllungen.

**Hinweis:** Es sind modulweise Vorträge vorgesehen (8 Module im Umfang von jeweils 3 Tagen), die Rücksicht auf die saisonbedingten Arbeitsspitzen nehmen! Für die Praxis ist branchenübliches Handwerkszeug mitzunehmen!

**Trainer:** Ing. Ludwig Lorbeer

€ 2.570 216 Lehreinheiten

Termine und Details unter [wifiwien.at/89242x](http://wifiwien.at/89242x)

#### **i Infotermin besuchen**

Jetzt anmelden und gratis Einblick gewinnen!

Termine und Details unter [wifiwien.at/89240x](http://wifiwien.at/89240x)



Sehen Sie das Video über die Vorbereitung auf die außerordentliche Lehrabschlussprüfung zum Floristen/zur Floristin:  
[www.youtube.com/wifiwien](http://www.youtube.com/wifiwien)

### Zahlen Sie auf Raten – zinslos!

So einfach geht's: Teilzahlung vor Kursbeginn vereinbaren, monatlich gleich hohe Raten (max. 15 Raten), die erste Rate zu Kursbeginn, die letzte zum Kursende.  
T 01 476 77-5555 | [wifiwien.at/kontakt](http://wifiwien.at/kontakt)



## Tierkunde



© Anan Kaewkhammul / Shutterstock.com

## Ausbildung zum/zur TierpflegerIn – Vorbereitung auf die ao. LAP

### Lehrgangleiter Mag. Andreas Kaufmann

*„Der sorgfältige und gewissenhafte Umgang mit Tieren setzt Respekt, ein tiefes Verständnis und umfassendes Wissen für und über die Biologie, Lebensweise und Ansprüche von Tieren voraus. Vieles davon kann erlernt werden! Wer darüber hinaus die Berufung zur Arbeit mit Tieren mitbringt, wird in dieser verantwortungsvollen und fordernden Aufgabe die berufliche Erfüllung finden.“*

**Ideal für** Personen, die gerne verantwortungsvoll mit Tieren arbeiten möchten, und Personen, die bereits Erfahrung im zoologischen Bereich haben (mindestens 1,5 Jahre praktische Berufserfahrung in einschlägigen Betrieben wird empfohlen).

**Inhalt:** Systematik, Anatomie und Physiologie der Tiere – Tiergeografie und Verhaltenslehre – Genetik, Tierzucht und Domestikation – rechtliche Grundlagen von Tierschutz, Fang und Transport – Fachrechnen – allgemeine Grundlagen der Physik

und Chemie – Labortiere und Tierversuchstechnik – Tierpflege – Hygiene – Tierernährung – allgemeine und spezielle Krankheitslehre.

**Hinweis:** Dieser Lehrgang besteht aus mehreren Teilen, die an insgesamt 12 Wochenenden abwechselnd in Ost- und Westösterreich stattfinden. Die TeilnehmerInnen erhalten nach ordentlicher Absolvierung des Lehrgangs eine WIFI-Teilnahmebestätigung. Die Lehrabschlussprüfung ist bei der Lehrlingsstelle der Wirtschaftskammer Wien abzulegen! Anmeldung zur Lehrabschlussprüfung: Für die Zulassung zur Lehrabschlussprüfung wenden Sie sich an die Lehrlingsstelle Wien, wko campus wien, 1180 Wien, Währinger Gürtel 87, Tel. 01 514 50-6420.

€ 3.760 252 Lehreinheiten

Termine und Details unter [wifwien.at/61400x](http://wifwien.at/61400x)

### **i** Infotermin besuchen

Jetzt anmelden und gratis Einblick gewinnen!

Termine und Details unter [wifwien.at/61380x](http://wifwien.at/61380x)

## Körperkunst- und Schönheitsberufe



### FriseurIn (StylistIn)

#### Vorbereitung auf die Lehrabschlussprüfung

Im Kurs trainieren Sie gezielt und intensiv an Ihren mitgebrachten Modellen. Sie perfektionieren Ihre Kenntnisse und bereiten sich optimal auf Ihren Beruf vor.

**Ideal für** KandidatInnen für die Friseur-Lehrabschlussprüfung.

**Inhalt:** Training am Herren- und Damen-Prüfungsmodell – Technik am Übungskopf – Haarbeiten.

**Hinweis:** Dieser Kurs sollte mindestens 2 Monate vor dem beabsichtigten Prüfungsantritt absolviert werden.

Beim Teilnehmerbeitrag handelt es sich bereits um einen ermäßigten Lehrlingspreis!

**Förderung:** Für Lehrlinge mit Hauptwohnsitz in Wien besteht die Möglichkeit, dass dieser Vorbereitungskurs vom WAFF vorfinanziert wird. Nähere Details unter [www.waff.at](http://www.waff.at). Vorbereitungskurse auf die ordentliche Lehrabschlussprüfung können bis zu 100 % gefördert werden! Informationen zu den Kriterien erhalten Sie von der Lehrlingsstelle der Wirtschaftskammer Wien. Diese unterstützt Sie gerne in allen Fragen dazu. wko campus wien, 1180 Wien, Währinger Gürtel 97, Tel. 01 514 50-2011. Lehrabschlussprüfung nicht bestanden? Kosten werden auch für den zweiten und dritten Antritt übernommen. Lehre statt Leere – Gratis-Coaching für Lehrlinge: [www.lehre-foerdern.at](http://www.lehre-foerdern.at).

€ 520 40 Lehreinheiten

Termine und Details unter [wifwien.at/59213x](http://wifwien.at/59213x)

### Intensivtrainings für Lehrlinge und JungstylistInnen

#### Technikkopf

**Inhalt:** Sein Können am Technikkopf zu zeigen, ist ein wichtiger Teil der Lehrabschlussprüfung, auch später kann man seine Fertigkeiten für Wellenfrisur, Dauerwelle und Papillotieren am Technikkopf üben.

**Hinweis:** Für den Kurs benötigen Sie einen eigenen Technikkopf. Sie können Ihren Technikkopf mitbringen oder im WIFI Wien um € 35 einen Technikkopf kaufen.

€ 210 14 Lehreinheiten

Termine und Details unter [wifwien.at/59217x](http://wifwien.at/59217x)

#### Fit beim Schnitt – Schneidetraining

**Inhalt:** Unsere FachtrainerInnen zeigen Ihnen die neuesten Stylingtrends und wie Sie diese umsetzen können. An Ihrem mitgebrachten Übungskopf optimieren Sie Ihre bisherigen Fertigkeiten. 4 Grundhaarschnitte im Aufbau – Schneidetechniken (pointen, slicen) – Frisurenfinish.

**Hinweis:** Es ist erforderlich, einen eigenen Übungskopf und Ihr eigenes Werkzeug mitzubringen. Sie können im WIFI Wien einen Übungskopf um € 35 für den Kurs kaufen.

€ 400 28 Lehreinheiten

Termine und Details unter [wifwien.at/59211x](http://wifwien.at/59211x)

#### Frisurgestaltung

##### Moderne Umformungstechniken

**Inhalt:** Frisurengestaltung ist das Um und Auf für jede/-n Stylisten/Stylistin. In diesem Kurs lernen Sie: verschiedene Föhnstechniken – Föhnen mit Rund- und Skelettbürste, Föhnen von Kurz- und Langhaarfrisuren, Styling mit dem Föhn – Legen – verschiedene Wickelstechniken – Dauerwelle – klassisch bis modern, für mehr Fülle bis zur Korrektur von Wirbeln – Arbeiten mit dem Lockenstab und mit dem Glätteisen.

**Hinweis:** Es ist erforderlich, einen eigenen Übungskopf und Ihr eigenes Werkzeug mitzubringen. Sie können im WIFI Wien einen Übungskopf um € 35 für den Kurs kaufen.

€ 400 28 Lehreinheiten

Termine und Details unter [wifwien.at/59216x](http://wifwien.at/59216x)

#### Hinweis:

Informationen rund um die Lehrlingsausbildung finden Sie unter:  
[wko.at/service/w/bildung-lehre/lehrlingsstelle.html](http://wko.at/service/w/bildung-lehre/lehrlingsstelle.html)



## Hochstecken leicht gemacht

**Inhalt:** Um eigene kreative Frisurenideen verwirklichen zu können, muss man die dafür nötigen, grundlegenden Techniken beherrschen. Lernen Sie in diesem Kurs: Basis Stecken – diverse Flechttechniken – Stecken von Haarteilen – Einsatz von Haarschmuck und Accessoires.

**Hinweis:** Am 3. und 4. Kurstag brauchen Sie von 9.00 bis 12.00 Uhr und von 13.00 bis 16.00 Uhr ein Modell. Wenn Sie keine Modelle mitbringen, trainieren Sie am Hochsteckkopf. Bitte bringen Sie auch Haarschmuck, Haargummi und Nadeln mit.

€ 400 28 Lehreinheiten

Termine und Details unter [wifwien.at/59221x](http://wifwien.at/59221x)

## Farb- und Strähnentechnik

**Inhalt:** In diesem Kurs erlernen Sie: verschiedene Techniken, um Strähnen zu färben – von der Folientechnik bis zur Baleage – den richtigen Umgang mit der Farbe – Farblehre – die richtige Anwendung der Farbe – Mischverhältnisse mit Pinsel und Shaker – Beratung, welche Farbe zu welchem Haar und Typ passt – Fehlervermeidung.

**Hinweis:** Farbe und ein Übungskopf sind im Preis inbegriffen. Am letzten Kurstag benötigen Sie von 9.00 bis 12.00 Uhr ein Modell.

€ 450 28 Lehreinheiten

Termine und Details unter [wifwien.at/59226x](http://wifwien.at/59226x)

## Herrens-service und Rasieren

**Inhalt:** Auch Herren sind bei ihrem Haarstyling anspruchsvoll. In diesem Kurs lernen Sie: Herrenhaarschnitte vom klassischen bis zum modernen – worauf Herren beim Haarschnitt achten: klare Linien, exakter Schnitt und sauber ausrasiert – Bartpflégetipps für Herren – Schnitttechniken – Verlauf mit der Schere schneiden, Umgang mit der Schneidemaschine – Rasiertechniken – Kompresse, Nassrasur mit dem Rasiermesser – Bartpflege und -Styling mit der Schere (klassisch).

**Hinweis:** Am 3. und 4. Kurstag brauchen Sie von 9.00 bis 12.00 Uhr und von 13.00 bis 16.00 Uhr ein Modell.

€ 400 28 Lehreinheiten

Termine und Details unter [wifwien.at/59224x](http://wifwien.at/59224x)

## Maniküre, Augenbrauen und Wimpernfärben

**Inhalt:** In diesem Kurs perfektionieren Sie Ihre Fertigkeiten beim Maniküren, Augenbrauen- und Wimpernfärben und erlernen sauberes und hygienisches Arbeiten.

**Hinweis:** Bitte bringen Sie zum Kurs Ihr Manikürset, Nagellack, ein kleines Handtuch, ein Handbad und Handcreme mit. Bei Bedarf auch Augengel.

€ 210 14 Lehreinheiten

Termine und Details unter [wifwien.at/59219x](http://wifwien.at/59219x)



## Kopfwäsche und -massage

**Inhalt:** Die Haarwäsche ist bei vielen FriseurbesucherInnen der erste Eindruck, den KundInnen vom Salon bekommen. Machen Sie die Haarwäsche zum angenehmen Erlebnis für Ihre KundInnen und erlernen Sie in diesem Kurs: Kommunikation mit den KundInnen – wie man die individuellen Vorlieben der KundInnen beim Thema Kopfwäsche und Massage erfragt – wie man diese Wünsche in die Tat umsetzt – von der sanften bis zur kräftigen Kopfwäsche und -massage – durchblutungsfördernde Massagegriffe für gesunde Kopfhaut und guten Haarwuchs – Haare sauber waschen und richtig ausspülen – Wahl des richtigen Shampoos – Kopfhautprobleme erkennen.

€ 120 7 Lehreinheiten

Termine und Details unter [wifwien.at/59223x](http://wifwien.at/59223x)

## Kundenkommunikation und -beratung in einem Friseurbetrieb

**Inhalt:** Sie sind noch unsicher bei der Kommunikation mit KundInnen? Dann besuchen Sie diesen Kurs und lernen Sie: wie man erfolgreich mit KundInnen kommuniziert – bei Terminvergabe, bei Begrüßung und Empfang, der Platzzuweisung – worauf KundInnen im Gespräch und bei der Beratung Wert legen – wie man Abläufe bespricht – selbstsicher und höflich mit KundInnen umgehen, damit sie gerne wiederkommen – Ihre Angebote den KundInnen verständlich erklären – wie man auch mit schwierigen KundInnen erfolgreich kommuniziert.

€ 120 7 Lehreinheiten

Termine und Details unter [wifwien.at/59222x](http://wifwien.at/59222x)

## Dekorative Kosmetik

**Inhalt:** In diesem Kurs erhalten Sie einen ersten Einblick in dekorative Kosmetik. Sie erlernen: Augenbrauen und Wimpernfärben – Grundkenntnisse der Camouflage – Abdecken von Hautunreinheiten, Muttermalen, Primer und Grundierung auftragen, Schminken – Tipps und Tricks zur dekorativen Kosmetik.

€ 210 14 Lehreinheiten

Termine und Details unter [wifwien.at/59227x](http://wifwien.at/59227x)



### Fachkalkulation für Friseurlehrlinge und JungstylistInnen

**Inhalt:** In diesem Kurs lernen Sie die Grundlagen der Material- und Lohnkostenverrechnung kennen, erfahren, wie Einstandspreis und Bruttoverkaufspreis berechnet werden, und werden mit dem Unterschied zwischen Brutto- und Nettogehalt sowie den Gehaltsbestandteilen vertraut gemacht.

€ 120 7 Lehreinheiten

Termine und Details unter [wifwien.at/59228x](http://wifwien.at/59228x)

### Fachzeichnen für Friseurlehrlinge und JungstylistInnen

**Inhalt:** In diesem Kurs lernen Sie, einen Kopf nach verschiedenen Maßen zu zeichnen und auf dem gezeichneten Kopf eine Frisur mit Farbschattierung zu gestalten.

**Hinweis:** Bitte bringen Sie zum Kurs Bleistifte (in verschiedenen Stärken), Buntstifte, Geodreieck, Lineal, Radiergumme und Taschenrechner mit.

€ 120 7 Lehreinheiten

Termine und Details unter [wifwien.at/59229x](http://wifwien.at/59229x)

### Förderungen

Bringen Sie Licht ins Dickicht des Förderdschungels und verschaffen Sie sich einen ersten Überblick über mögliche Förderstellen.

[wifwien.at/förderungen](http://wifwien.at/förderungen)

### Vorbereitung auf die Lehrabschlussprüfung FußpflegerInnen

**Teilnahmevoraussetzungen:** Nur für KandidatInnen mit Vorkenntnissen für die Fußpflege-Lehrabschlussprüfung.

**Inhalt:** 1. Tag Theorie: Fachkunde, 2. Tag Praxis: Komplette Fußpflege mit Clavus entfernen, eingewachsenen Nagel bearbeiten und Nagel fräsen – Verbandstechniken – Fußmassage – Handpflege, lackieren und Handmassage.

**Hinweis:** Dieser Vorbereitungskurs auf die Lehrabschlussprüfung kann gefördert werden! Nicht förderbar sind Lehrlinge aus Gebietskörperschaften (Land, Bund, Gemeinde) und politischen Parteien bzw. Jugendliche aus der ÜBA (AMS-Maßnahme). Weitere Infos: [www.lehre-foerdern.at](http://www.lehre-foerdern.at)

€ 200 16 Lehreinheiten

Termine und Details unter [wifwien.at/60237x](http://wifwien.at/60237x)

### 3TO-Spangenschulung

**Inhalt:** Theoretische Grundlagen – Materialkunde – Praxisübungen.

**Hinweis:** Nur für FußpflegerInnen, die diese spezielle Spangentechnik zusätzlich in ihr Angebot aufnehmen wollen. Handinstrumente zum Vorbereiten vom Nagelfalz sind selbst mitzubringen. Das WIFI Wien stellt Nitril- und Latex-Handschuhe zur Verfügung. Sollten andere Handschuhe bevorzugt werden, sind diese selbst mitzubringen.

€ 300 8 Lehreinheiten

Termine und Details unter [wifwien.at/60291x](http://wifwien.at/60291x)

## System- und Netzwerkadministration



### IT-TechnikerIn

#### Vorbereitungslehrgang für die außerordentliche Lehrabschlussprüfung

##### Ihr Weg zur Netzwerktechnik

Bereiten Sie sich optimal auf den Lehrabschluss in der Informationstechnologie vor. Erarbeiten Sie sich im Vorbereitungslehrgang die notwendigen Inhalte für die ao. Lehrabschlussprüfung zum/zur IT-TechnikerIn.

**Ideal für** Personen, welche die außerordentliche Lehrabschlussprüfung (ao. LAP) als IT-TechnikerIn absolvieren möchten, sowie jene, die sich in einem praxisnahen Programm Grundlagen der IT (spezielle Netzwerktechnik) aneignen möchten.

##### Teilnahmevoraussetzungen:

- Mindestalter 19 Jahre
- Mindestens 1 Jahr IT-Berufserfahrung
- Deutschkenntnisse (B2)

**Inhalt:** Die Ausbildung ist in 3 Module geteilt: Modul 1: Basisausbildung: ECDL-Grundlagen – IT-Grundlagen – allgemein bildende Fächer – Zwischenprüfung. Modul 2: Vertiefung und Spezialisierung: Betriebssysteme (Schwerpunkt Windows) – Installation, Migration, Trouble-Shooting – Fachenglisch, Angewandte Mathematik, Angewandte Physik, kaufmännische Fächer – praktische Zwischenprüfung. Modul 3: Vorbereitung auf die Lehrabschlussprüfung: Wiederholung der Lehrinhalte aus den Modulen und Vorbereitung auf die LAP.

**Abschluss:** Für die Abklärung der Voraussetzungen zur Zulassung zur Lehrabschlussprüfung wenden Sie sich an die Lehrlingsstelle Wien. Informationen dazu erhalten Sie unter [wko.at/wien/lehrling](http://wko.at/wien/lehrling) bzw. bei der Lehrlingsstelle Wien, wko campus wien, 1180 Wien, Währinger Gürtel 97, Tel. 01 514 50-2011.

**Hinweis:** Die Veranstaltung findet berufsbegleitend 3 x wöchentlich von 18.00–22.00 Uhr und 2 x pro Monat am Samstag von 9.00–17.00 Uhr statt.

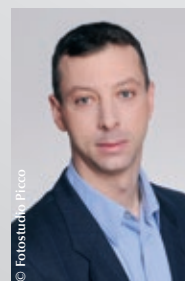
€ 4.290 400 Lehreinheiten

Termine und Details unter [wifwien.at/37251x](http://wifwien.at/37251x)

#### **i** Infotermin besuchen

Jetzt anmelden und gratis Einblick gewinnen!

Termine und Details unter [wifwien.at/37250x](http://wifwien.at/37250x)



#### **Nikolai Iliadis**

Absolvent des Lehrgangs IT-TechnikerIn – Vorbereitung auf die außerordentliche Lehrabschlussprüfung

„Die Welt der Technik dreht sich schnell, umso wichtiger ist eine solide Basis. Daher habe ich mich für diesen Kurs zur Vorbereitung auf die Lehrabschlussprüfung entschieden.“

## Fachausbildungen für das Gewerbe Elektrotechnik



### Elektrotechnikgewerbe

Schriftlicher und praktischer Teil/Fachgespräch  
Vorbereitung auf den fachtheoretischen Teil der  
Lehrabschlussprüfung



**Ing. Alexander Rohrer ist Lehrgangleiter  
und Trainer am WIFI Wien im Bereich  
Elektrotechnik von den Grundlagen bis zur  
Gewerbeberechtigung**

„Der Kurs richtet sich an angehende Fachkräfte im Bereich der Elektrotechnik. Wir unterstützen sie optimal in der Vorbereitung auf ihren Abschluss in ihrer Berufsausbildung. Wir bereiten sie in den Vorbereitungskursen zur LAP auf den praktischen und theoretischen Teil der Prüfung vor. Unser Ziel ist es, dass sie bestmöglich vorbereitet zur Prüfung antreten und dann in ihrem Beruf als FacharbeiterInnen durchstarten können.“

**Sie bereiten sich auf den fachtheoretischen Teil der Lehrabschlussprüfung der Elektrotechnik vor.**

**Ideal für** Personen, welche die Lehrabschlussprüfung mit oder ohne Berufsschulabschluss (mündlich und schriftlich) ablegen wollen. Geeignet für ElektroinstallationstechnikerInnen, ElektrobetriebstechnikerInnen, ElektroenergietechnikerInnen (StarkstrommonteurInnen), ElektroanlagentechnikerInnen (AnlagenmonteurInnen), ElektromechanikerInnen für Starkstrom. Auch für Zusatzprüfungen der verwandten Elektroberufe sowie ElektrohelferInnen geeignet!

**Inhalt:** Elektrotechnik: Grundlagen der Elektrotechnik – Gleich- und Wechselstrom – Serien- und Parallelschaltung – Leistung – Energiekosten. Vorschriften, Normen, Gesetze: Schutzmaß-

nahmen – Vorschriften und Normen der Elektrotechnik – TAEV – Elektrotechnikgesetz – Maschinenkunde. Installationstechnik: Installationsschaltungen – Materialkunde – Arten von Installationen – Schutzschaltungen – praktische Übungen – Zeichnen von Installationsplänen – Maschinenkunde – Grundlagen der Photovoltaik. Beleuchtungstechnik: Grundlagen der Lichttechnik – Arten von Leuchtmitteln – Schaltungen mit Leuchtmitteln. Messtechnik: Grundlagen der elektrischen Messtechnik – Überprüfung der Schutzmaßnahmen. SPS: Grundlagen der SPS-Technik – Grundlagen der SPS-Programmierung (AWL, KOP, FUP) – Programmieren der SIEMENS LOGO. Persönlichkeitstraining: Lernen, Kreativitätstechniken, Arbeitstechniken – Kommunikation, Sprechtechnik – Selbstpräsentation – Präsentationen – Trainieren von Prüfungssituationen – Umgang mit Prüfungsangst.

**Hinweis:** Keine LehrlingsermäÙigung! Für Lehrlinge mit Hauptwohnsitz in Wien besteht die Möglichkeit, dass dieser Vorbereitungskurs vom WAFF vorfinanziert wird. Für die Zulassung zur Lehrabschlussprüfung ist die Lehrlingsstelle zuständig: Lehrlingsstelle Wien – Prüfungen, wko campus wien, Währinger Gürtel 97, 1180 Wien, Tel. 01 514 50-2011, [lehrabschluss@wkw.at](mailto:lehrabschluss@wkw.at). Erkundigen Sie sich vor dem Kurs bei der Lehrlingsstelle, ob Sie mit Ihrer bisherigen Ausbildung und Berufserfahrung zur gewünschten Facharbeiterprüfung zugelassen werden. Für die Anmeldung zur Facharbeiterprüfung sind Sie selbst verantwortlich.

**€ 610 112 Lehreinheiten**

**Termine und Details unter [wifiwien.at/57260x](http://wifiwien.at/57260x)**



Sehen Sie das Video über das Aus- und Weiterbildungsangebot im Bereich **Elektrotechnik/ Elektronik:** [www.youtube.com/wifiwien](http://www.youtube.com/wifiwien)

## KälteanlagenetechnikerIn



© David Spates/Shutterstock.com

### Kälteanlagenetechnik

#### Vorbereitung auf die außerordentliche Lehrabschlussprüfung (Zusatzprüfung)

#### Zertifizierungskurs für Kat. I und II

Sie bereiten sich kompetent und praxisnah auf das Fachgespräch und den praktischen Prüfungsteil der Lehrabschlussprüfung Kälteanlagenetechnik vor. Weiters dient dieser Kurs zur Vorbereitung auf die Personenzertifizierung Kategorie I und II im Umgang mit F-Gasen.

**Ideal für** angelegerte MitarbeiterInnen von Kältetechnikunternehmen, die die Lehrabschlussprüfung Kälteanlagenetechnik absolvieren wollen.

**Inhalt:** Kälteanlagenetechnik – Elektro- und Steuerungstechnik für die Kälteanlagenetechnik – praxisorientierte Grundlagenvermittlung von Verordnungen und Sicherheitsvorschriften.

**Hinweis:** Für TeilnehmerInnen ohne verwandten Lehrabschluss, die auch den schriftlichen Teil der Lehrabschlussprüfung ablegen müssen, wird zusätzlich der Kurs „Kälteanlagenetechnik – Vorbereitung auf den schriftlichen Teil der außerordentlichen Lehrabschlussprüfung (Fachrechnen und -zeichnen)“, Veranstaltungsnummer 70291, Kursbeitrag € 535, angeboten. Für Eingriffe in den Kältekreislauf ist ein Zertifikat nach ÖNORM EN 13313 notwendig. Dieses Zertifikat erhalten Sie von der Bundesinnung der Metalltechniker bei Nachweis der abgelegten Lehrabschlussprüfung „KälteanlagenetechnikerIn“.

**€ 1.640 120 Lehreinheiten**

**Termine und Details unter [wifwien.at/70290x](http://wifwien.at/70290x)**

#### Vorbereitung auf den schriftlichen Teil der außerordentlichen Lehrabschlussprüfung

#### Fachrechnen und -zeichnen

Sie bereiten sich auf den schriftlichen Prüfungsteil der Lehrabschlussprüfung Kälteanlagenetechnik (Fachrechnen und -zeichnen) vor.

**Ideal für** angelegerte MitarbeiterInnen von Kältetechnikunternehmen, die keinen verwandten Lehrberuf abgeschlossen haben und die Lehrabschlussprüfung Kälteanlagenetechnik absolvieren wollen.

**Inhalt:** Fachrechnen und Fachzeichnen für die Lehrabschlussprüfung Kälteanlagenetechnik.

**Hinweis:** Dies ist der Ergänzungskurs zu „Kälteanlagenetechnik – Vorbereitung auf die außerordentliche Lehrabschlussprüfung (Zusatzprüfung)“, Veranstaltungsnummer 70290.

**€ 535 40 Lehreinheiten**

**Termine und Details unter [wifwien.at/70291x](http://wifwien.at/70291x)**

#### SMS-Verständigung

Geben Sie bei der Kursanmeldung Ihre Telefonnummer bekannt und erfahren Sie schneller, wenn es zu Verschiebungen oder Absagen von Kursterminen kommt.

## Personalentwicklung/Mitarbeiterführung



### Meine Rolle in der Lehrlingsausbildung

Nach Absolvierung des Kurses

- wissen Sie, welche Rollen Sie gegenüber dem Lehrling haben und welche nicht;
- haben Sie unterschiedliche Ansätze situationsgerechter Führungsarbeit mit Jugendlichen kennengelernt und wissen, wie Sie diese mit Ihrer Vorbildfunktion als AusbilderIn auf die Erreichung der gemeinsamen Ziele anwenden;
- haben Sie neue Impulse zur weiteren Stärkung und Entwicklung ihrer Rolle in der Ausbildung von Jugendlichen erhalten;
- verstehen Sie den Wirkungsgrad Ihrer Führungsarbeit und wissen, wie Sie Ihr Führungsverständnis in Bezug auf Persönlichkeit, Verhaltens- und Entscheidungsmuster sowie Unternehmenskultur abstimmen.

**Ideal für** Personen, die in der Lehrlingsausbildung tätig sind – unabhängig von der Vorerfahrung als AusbilderIn oder der Betriebsgröße – oder Führungskräfte, die den eigenen MitarbeiterInnen Input zur Rollenfindung in der Lehrlingsausbildung geben wollen.

**Inhalt:** Inputs der Trainerin, Erfahrungsaustausch der TeilnehmerInnen, Rollenspiele und Gruppenarbeiten unterstützen Sie in diesem Kurs dabei, Ihre Rolle als LehrlingsausbilderIn zu reflektieren und neue Fertigkeiten im Umgang mit Lehrlingen zu erlernen. In diesem Kurs lernen Sie die verschiedenen Rollen kennen, die Sie Lehrlingen gegenüber haben – als AusbilderIn, als Coach und als Führungskraft. Weiters besprechen Sie, was Ihre Aufgaben in diesen Rollen sind und wo Sie sich abgrenzen müssen. Sie erfahren, wo Sie Vorbildfunktion für Lehrlinge haben – wie z.B. bei Auftreten, Pünktlichkeit, Feedback geben –, lernen verschiedene Führungsstile kennen und wann welcher Führungsstil Sinn macht. Sie klären, wie Sie Ihre Rolle als WegbegleiterIn für Lehrlinge anlegen und können in der Gruppe Ihre bisherigen Erfahrungen besprechen, reflektieren und verschiedene Lösungsansätze für Herausforderungen in der Arbeit mit Lehrlingen kennenlernen.

**Trainerin:** Michaela La Marca

**€ 230 8 Lehreinheiten**

**Termine und Details unter [wifwien.at/12320x](http://wifwien.at/12320x)**

## Stärkenorientierte Lehrlingsausbildung: Talente erkennen, fördern und nutzen

Nach dem Kurs

- haben Sie aus Ihren eigenen Erfahrungen und den Berichten der anderen KursteilnehmerInnen Beurteilungskriterien kennengelernt und wissen, wie Sie sie anwenden sollen;
- wissen Sie, wie Sie die Stärken Ihrer Lehrlinge erkennen und wie Sie sie im Rahmen der Möglichkeiten Ihres Betriebs fördern können;
- wissen Sie, wie Sie Ihren Lehrlingen Feedback geben, um sie in ihrer Entwicklung als Fachkraft zu unterstützen;
- entdecken Sie das schlummernde Potenzial Ihrer Lehrlinge und lenken dieses in eine für das Unternehmen und den Lehrling positive Richtung.

**Ideal für** Personen, die Lehrlinge ausbilden und mit den Herausforderungen, die damit einhergehen, besser umgehen möchten; Personen, die Lehrlinge fördern und fordern möchten; Personen, die das Potenzial von Lehrlingen besser für das eigene Unternehmen nutzen möchten.

**Inhalt:** Sie sind für Ihre eigenen Stärken und die Ihrer MitarbeiterInnen in Ausbildung sensibilisiert und nehmen sie bewusst wahr. Sie setzen einen stärkenorientierten Führungsstil um, indem Sie diesen an den Talenten Ihrer Lehrlinge ausrichten und deren Stärken gezielt weiterentwickeln. Dadurch erschließen Sie das vorhandene Potenzial der Jugendlichen für das Unternehmen. In diesem Kurs nutzen Sie Ihre bisherigen Erfahrungen in der Lehrausbildung, um zu erkennen, nach welchen Kriterien Sie Lehrlinge beurteilen. Sie lernen neue Beurteilungskriterien kennen, erfahren, zu welchen Beurteilungsfehlern es kommen kann und wie Sie diese vermeiden können. Weiters lernen Sie, wie Sie Stärken und Schwächen erkennen – bei sich selbst und bei Ihren Lehrlingen – und wie Sie die Stärken Ihrer Lehrlinge im Rahmen der Möglichkeiten Ihres Betriebs fördern und für den Betrieb optimal nutzen können. Schließlich lernen Sie, wie man richtig Feedback gibt und worauf es bei Rückmeldungen an Lehrlinge ankommt.

**Hinweis:** Für den Besuch des Kurses ist Erfahrung in der Lehrlingsausbildung sinnvoll.

**Trainerin:** Michaela La Marca

€ 230 8 Lehreinheiten

Termine und Details unter [wifwien.at/12321x](http://wifwien.at/12321x)

### Erfolgreiche Lehrlingsausbildung

Begleiten Sie im Unternehmen junge, engagierte Menschen kompetent in ihre berufliche Zukunft.

[wifwien.at/ausbildertraining](http://wifwien.at/ausbildertraining)

## Kommunikation – Motivation – Präsentation: mit und von Lehrlingen lernen

Lehrlinge sind Teil des Leistungsteams eines Betriebs und wollen auch so wahrgenommen werden. Zu einem modernen Führungs- und Ausbildungsverständnis gehört das Bewusstsein für die vielfältigen und unterschiedlichen Bedürfnisse junger Arbeitskräfte. Erarbeiten Sie ein vielseitig einsetzbares Repertoire aus Lernmotivation und Lernbegleitung. Nach Absolvierung des Kurses

- haben Sie Ihre kommunikativen Kompetenzen analysiert, Ihre Stärken und Schwächen erkannt und dadurch Ihre Kommunikationskompetenz geschärft;
- wissen Sie, wie Kommunikation zur Weitergabe von Wissen funktioniert und motiviert;
- haben Sie ein Sensorium für mögliche und tatsächliche organisationale Lernhindernisse entwickelt und wissen, wie Sie sie überwinden können;
- wissen Sie, welche neuen Medien und Kommunikationskanäle bei Jugendlichen gerade angesagt sind – und wie der Einsatz und Umgang damit Neugier und Interesse am gemeinsamen Lernen und Entwickeln fördern kann.

**Ideal für** AusbilderInnen, die bereits Erfahrung im Umgang mit Jugendlichen mitbringen; Personen, die mit Lehrlingen arbeiten und das vorhandene Potenzial optimal ausschöpfen wollen.

**Inhalt:** Die richtige Kommunikation mit Lehrlingen hat Auswirkung auf die Leistungsfähigkeit. Sie analysieren Ihre kommunikativen Kompetenzen und machen sich bewusst, welchen Einfluss die Kommunikation auf die Motivation der Jugendlichen hat. Im beruflichen Alltag spielt die Weitergabe von Wissen eine große Rolle. In diesem Kurs erfahren Sie, welche Formen der Kommunikation es gibt. Sie lernen etwas über Ihr eigenes Kommunikationsmuster, erfahren, wie Sie mit Lehrlingen kommunizieren, damit die Botschaft ankommt und Wissen weitergegeben wird, wie man Zusammenhänge erklärt und welche Rolle Wiederholung bei der Kommunikation und der Wissensweitergabe spielt. Sie erfahren, ob Ihre Kommunikation für Lehrlinge verständlich ist und wenn nicht, weshalb das so ist und wie Sie das ändern können. Weiters lernen Sie, wie erfolgreiche Kommunikation bei der Lehrausbildung und Motivation der Lehrlinge zusammenhängen, reflektieren Ihre Präsentationskompetenzen und erarbeiten Ihren persönlichen Entwicklungsplan mit individuellen Meilensteinen. In der Gruppe erarbeiten Sie, wie fit Sie bei Nutzung von neuen Medien sind und welche Rolle neue Medien bei der Kommunikation mit Lehrlingen spielen.

**Hinweis:** Für den Besuch des Kurses ist Erfahrung in der Lehrlingsausbildung sinnvoll.

**Trainerin:** Michaela La Marca

€ 230 8 Lehreinheiten

Termine und Details unter [wifwien.at/12322x](http://wifwien.at/12322x)

## Karriere nach der Lehre

Wer eine fundierte berufliche Grundausbildung (Lehre, Fachschule, Meisterprüfung, Befähigungsprüfung, mittlere Schule) mit weiterführenden Kenntnissen kombiniert, hat karrieretechnisch die Nase vorne. Auch hier bietet das WIFI Wien Vorbereitungskurse an. Das ist Ihre Chance für mehr Verantwortung, herausfordernde Tätigkeiten und ganz neue Karrieremöglichkeiten.

Dazu haben Sie folgende Möglichkeiten:

### Berufsreifeprüfung/Berufsmatura am WIFI Wien

Diese ist der „normalen“ Matura gleichgestellt. Mit ihr bauen Sie auf Ihrer fachlichen Ausbildung (Lehre, Fachschule, Meisterprüfung oder Befähigungsprüfung) bzw. Ihrem Abschluss einer mittleren Schule (z.B. Handelsschule oder Fachschule) auf.

[wifiwien.at/berufsmatura](http://wifiwien.at/berufsmatura)

### Vorbereitung auf Ihre Meisterprüfung/ Befähigungsprüfung

In unseren Kursen und Lehrgängen erwerben Sie alle nötigen fachlichen Kenntnisse, um mit der Prüfung den ersten Schritt für eine mögliche Selbstständigkeit oder Managementtätigkeit zu setzen.

[wifiwien.at/fachkarriere](http://wifiwien.at/fachkarriere)

### WIFI-Werkmeisterausbildung

Steigern Sie Ihre Berufschancen! Die Werkmeisterschulen sind eine Sonderform einer technischen und gewerblichen Fachschule und ermöglichen Ihnen eine berufs begleitende Höherqualifikation. Die an den Werkmeisterschulen erworbenen Qualifikationen sind EU-weit anerkannt.

[wifi.wien.at/werkmeister](http://wifi.wien.at/werkmeister)

### Akademische Ausbildungen

Auch hier ist das WIFI Ihr Partner! Mit einem zusätzlichen akademischen Abschluss erreichen Sie die Spitze der Fachkarriere!

[wifiwien.at/akademisch](http://wifiwien.at/akademisch)

## Fachkräftestipendium

### Sie möchten eine Ausbildung in einem Beruf mit Fachkräftemangel absolvieren?

Gefördert werden neue Ausbildungen, die frühestens am 1.1.2017 und spätestens am 31.12.2020 beginnen und die zu einer Höherqualifizierung und einem Abschluss in Bereichen führen, in denen ein Mangel an Fachkräften herrscht.

Bitte beachten Sie, dass förderbare Ausbildungen mindestens 3 Monate dauern und mindestens 20 Wochenstunden über die gesamte Ausbildungsdauer umfassen müssen.

### Infos zum Fachkräftestipendium:

[www.ams.at/service-arbeitsuchende/finanzielles/foerderungen/fachkraeftestipendium](http://www.ams.at/service-arbeitsuchende/finanzielles/foerderungen/fachkraeftestipendium)

### Zahlen Sie auf Raten – zinslos!

So einfach geht's: Teilzahlung vor Kursbeginn vereinbaren, monatlich gleich hohe Raten (max. 15 Raten), die erste Rate zu Kursbeginn, die letzte zum Kursende.

T 01 476 77-5555 | [wifiwien.at/kontakt](http://wifiwien.at/kontakt)





## Skills Austria – Staatsmeisterschaften und internationale Berufswettbewerbe

Österreich ist auch bei den internationalen Berufswettbewerben EuroSkills & WorldSkills stets erfolgreich mit begabten Nachwuchstalenten vertreten.

Wenn auch du interessiert bist, dein Bestes zu geben, dann melde dich schon jetzt an! Wir unterstützen dich bei den Vorbereitungen und fördern dein Talent.

Infos im Internet unter [www.skillsaustria.at](http://www.skillsaustria.at) oder telefonisch bei der Wirtschaftskammer Wien: 01 5 90 900-4070, -4084, -4060



## Lehrlingscoaching – Lehre statt Leere

Eine Lehre läuft nicht immer reibungslos und stellt Lehrling und Lehrbetrieb hin und wieder vor Probleme. Manche kann man selbst lösen, manchmal braucht es Unterstützung von außen. Dann sind wir da. Wir unterstützen bei allen Herausforderungen rund um die Lehrausbildung, sei es im Privatleben, im Ausbildungsalltag oder in der Berufsschule. Österreichweit. Und gratis – weil wir glauben, dass es für alles eine Lösung gibt.

Informationen im Internet unter [www.lehre-statt-leere.at](http://www.lehre-statt-leere.at)



## Entdecken Sie die Freude am Lernen

**Lernen können ist im Berufsleben längst eine Schlüsselqualifikation. Das WIFI fördert jetzt gezielt Ihre Selbstlernkompetenz: TrainerInnen unterstützen Sie dabei, selbst Lösungen zu erarbeiten und in der Praxis umzusetzen.**

Lernen ist ein aktiver Prozess und eine zutiefst individuelle Angelegenheit. Denn jeder Mensch lernt anders – durch Hören, Lesen, Ausprobieren oder eine Mischung davon. Das WIFI hilft Ihnen jetzt dabei, Ihre persönlichen Lernstärken zu entwickeln: Das neue WIFI-Lernmodell LENA – LEbendig & NACHhaltig stellt Sie und Ihre Lernprozesse in den Mittelpunkt. Am WIFI trainieren Sie das Lernen selbst – und gewinnen damit genau jene Kompetenzen, die Sie für Ihren Erfolg im Beruf brauchen.

### Lernen mit und für die Praxis

Unsere TrainerInnen bieten Ihnen einen Mix an innovativen Lernmethoden, die es Ihnen ermöglichen, sich Inhalte so anzueignen, wie es für Sie am besten passt.

Ein Schwerpunkt in allen WIFI-Kursen ist die Praxis. Denn wie wir aus der Lernforschung wissen, lernen Erwachsene am besten an Hand von persönlichen Beispielen. Dies hat auch den Vorteil, dass Sie Ihre Lösungen sofort im Job umsetzen können!

### Jetzt online Lernen lernen

Für alle, die sich effektiv auf das Lernen oder eine Prüfung vorbereiten möchten, gibt es jetzt das neue WIFI-Selbstlern-Tool „Lernen lernen“.

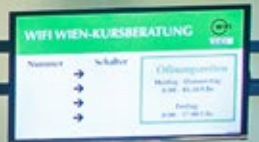
Die Online-Plattform unterstützt Sie mit praktischen Tipps und Anleitungen dabei, Ihre Selbstlernkompetenz zu entwickeln. Einfach ausprobieren unter [www.wifi.at/lernen](http://www.wifi.at/lernen).

### Erkennen Sie Ihre Lernstärken

Wissen Sie, wo Ihre persönlichen Lernstärken liegen und welche Lernstrategien für Sie besonders erfolgversprechend sind?

Finden Sie es jetzt heraus: mit dem WIFI-Lernstärkentest unter [www.wifi.at/lernen](http://www.wifi.at/lernen).

# KURSBERATUNG



## Kontakt zum Kundenservice

Sie erreichen uns unter:

T 01 476 77-5555

[wifwien.at/kontakt](http://wifwien.at/kontakt)

# Das WIFI Wien

wko campus wien, Währinger Gürtel 97, 1180 Wien

## Anfahrt

### Sie erreichen uns

#### ■ mit den Öffis:

mit der U6, den Straßenbahnlinien 40, 41, 42 und dem Autobus 40A (Haltestelle Währinger Straße/Volksoper) bzw. mit dem Autobus 37A (Haltestelle Weitlofgasse)

#### ■ mit dem Auto:

Unser Routenplaner unterstützt Sie dabei, auf schnellstem Weg zu Ihrem Kurs zu kommen: <http://routenplaner.wifi.at>  
– Am wko campus wien stehen Ihnen 2 APCOA-Parkgaragen mit insgesamt 740 Parkplätzen zur Verfügung.  
– Als TeilnehmerIn eines WIFI-Kurses erhalten Sie ermäßigte Parktickets. Wenn Sie mit Ihrem Elektroauto anreisen, finden Sie in der APCOA-Garage (Einfahrt Währinger Gürtel) eine Ladestation (System SMATRICS).

#### ■ mit dem Fahrrad oder E-Bike:

Der Gürtelradweg führt direkt am WIFI Wien vorbei. Ihr Rad können Sie bei öffentlichen Radständern beim Eingang A (Währinger Gürtel/Gentzgasse) sowie beim Eingang C (Semperstraße/Michaelerstraße) absperren. Beim Eingang C finden Sie auch Ladestationen für Ihr E-Bike.

## Gastronomie, Verpflegung

Für einen wachen Geist: Pausensnacks in ausgewählten Veranstaltungen inbegriffen. Vor und nach Ihrem Kurs und in den Pausen bietet Ihnen der wko campus wien vielfältige Möglichkeiten, sich zu erfrischen oder etwas zu essen.

## E-Shop

Am bequemsten sichern Sie sich Ihren Kursplatz online auf [wifwien.at](http://wifwien.at). Ihr täglich aktualisiertes Kursangebot und den aktuellen Status Ihrer Weiterbildung bieten wir Ihnen in Ihrem Log-in-Bereich auf [wifwien.at](http://wifwien.at).

## Kursberatung und Anmeldung

Wenn Sie Fragen zu Ihrem Kurs oder Ihrem Lehrgang haben, helfen Ihnen die MitarbeiterInnen des Kundenservice gern weiter. Sie können hier auch direkt Ihren Kurs buchen.

■ E-Mail-Formular: [wifwien.at/kontakt](http://wifwien.at/kontakt)

■ Telefonisch: 01 476 77-5555

■ Per Post:

WIFI der Wirtschaftskammer Wien  
wko campus wien  
Währinger Gürtel 97  
1180 Wien

■ Vor Ort im Kundenservice:

Unsere aktuellen Öffnungszeiten finden Sie online unter [wifwien.at](http://wifwien.at) unter dem Button „über uns“.

## Buchen und sichern Sie sich am bequemsten online Ihren Kursplatz: [wifwien.at](http://wifwien.at)

Ihre **Anmeldebestätigung** erhalten Sie nach erfolgter Anmeldung per E-Mail oder Post. Ihre **Kurseinladung mit der Rechnung und detaillierten Veranstaltungsinfos** erhalten Sie ca. 10 Tage vor Kursbeginn per E-Mail oder Post. **Unsere AGB** finden Sie unter [wifwien.at/agb](http://wifwien.at/agb).

## Der schnellste Weg zum Kostenvoranschlag

Kostenvorschläge für Weiterbildungen können Sie über unsere Website unter [wifwien.at/kostenvoranschlag](http://wifwien.at/kostenvoranschlag) anfordern und direkt herunterladen. So erhalten Sie umgehend und ohne Wartezeit Ihren gewünschten Kostenvoranschlag!

## Teilzahlung

Falls Sie Ihren Kursbeitrag nicht zur Gänze vor Veranstaltungsbeginn begleichen möchten, haben Sie die Möglichkeit, mit uns eine zinsenlose monatliche Teilzahlung zu vereinbaren. Weitere Infos dazu finden Sie unter [wifwien.at/faq](http://wifwien.at/faq).

## Bildungsgutscheine

Ein besonderer Geschenktipp für Sie! Mit den WIFI-Bildungsgutscheinen, die für jeden Kurs oder Lehrgang am WIFI Wien einlösbar sind, schenken Sie nachhaltigen Wert. Sie erhalten die Bildungsgutscheine in unserem Kundenservice oder online auf [wifwien.at/gutscheine](http://wifwien.at/gutscheine).

## Förderungen für Ihre Weiterbildung

Unter [wifwien.at/förderungen](http://wifwien.at/förderungen) erhalten Sie

- Informationen zu Fördermöglichkeiten,
- Termine der kostenlosen Informationsveranstaltungen zum Thema Förderungen.

## Bildungsberatung

Erkennen Sie Ihre Potenziale mit einer persönlichen Bildungsberatung oder Berufsberatung. Erfahrene PsychologInnen und BeraterInnen nehmen sich Zeit für Ihre Anliegen und Ziele. Profitieren Sie von unserer Wirtschaftskompetenz und wissenschaftlich fundierten Potenzialanalysen, maßgeschneidert für Erwachsene mit Berufserfahrung oder SchülerInnen. [bildungsberatung@wifwien.at](mailto:bildungsberatung@wifwien.at)

## WLAN

ist kostenlos für alle KursteilnehmerInnen! [wifwien.at/wlan](http://wifwien.at/wlan)


## SERVICE FÜR UNTERNEHMEN: FIRMEN INTERN TRAINING Ihr Bildungspartner

Für Ihr Unternehmen erarbeiten wir individuelle Trainingsmaßnahmen aus dem gesamten Inhalt des Kursprogramms oder bieten je nach Bedarf spezifische Themen an. Sparen Sie Zeit und Kosten und legen Sie das gesamte Seminar- und Trainingsmanagement in unsere Hände. [firminintern@wifwien.at](mailto:firminintern@wifwien.at)

## Kontakt

WIFI der Wirtschaftskammer Wien  
wko campus wien  
Währinger Gürtel 97, 1180 Wien  
T 01 476 77-5555  
[wifwien.at/kontakt](http://wifwien.at/kontakt)

Es gelten die AGB des WIFI Wien:  
[wifwien.at/agb](http://wifwien.at/agb)

 **Folgen Sie uns auch auf Facebook:**  
[www.facebook.com/wifwien.at](http://www.facebook.com/wifwien.at)

Art.-Nr.: F0 3648 BR



Zertifiziert nach DIN EN 9001:2015



Unserer Umwelt zuliebe.